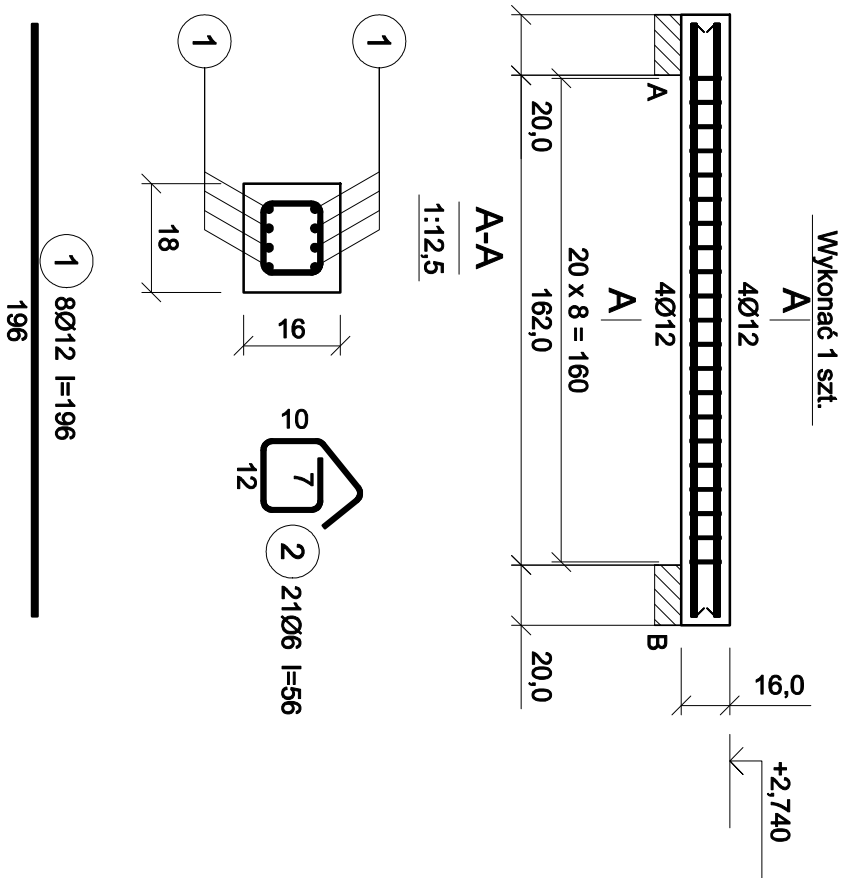


WYKONAĆ X1 szt.

POZ.4.3.7-N1 Nadproże 162cm – 1szt.



Wykaz prętów							
Nr	Średnica [mm]	Długość [cm]	Liczba [szt.]			Długość całkowita [m]	
			prętów w 1 elemencie	elementów	całkowita prętów	B500SP Ø6 Ø12	
- wykonać 1 szt.							
1	12	196	8	1	8		15,68
2	6	56	21	1	21	11,76	
Długość całkowita wg średnic						[m]	11,8 15,7
Masa 1 m pręta						[kg/m]	0,222 0,888
Masa prętów wg średnic						[kg]	2,6 13,9
Masa prętów wg gatunków stali						[kg]	16,5
Masa całkowita						[kg]	17

UWAGA: Długość pręta jest długością obliczoną na podstawie wymiarów w osi pręta (metoda B wg EN ISO 3766)

UWAGI:

- WYMIARY PODANO W CENTYMETRACH
- WSZYSTKIE RYSUNKI I OPISY STANOWIĄ CAŁOŚĆ PROJEKTU I NALEŻY JE ROZPATRYWAĆ ŁĄCZNIE
- WSZYSTKIE WYMIARY SPRAWDZIĆ I KORYGOWAĆ PODCZAS PROWADZENIA ROBÓT WYMAGANYCH PRZEZ WYBRANEGO PRODUCENTA
- POMIEDZY MATERIAŁAMI O RÓŻNYCH WŁAŚCIWOŚCIACH NALEŻY STOSOWAĆ PRZEKŁADKI IZOLACYJNE
- WSZELKIE ZAUMIĄŻONE BŁĘDY W PROJEKCIE POMIKNY BYĆ ZGŁOSZONE PROJEKTANTOM LUB KIEROWNICTWU BUDOWY.
- KOLEJNE PRZEKAZYWANE WERSJE NINIEJSZEGO OPRACOWANIA LUB JEGO CZĘŚCI ZASTĘPUJĄ AUTOMATYCZNIE WSZYSTKIE WERSJE POPRZEDNIE I TYLKO ONE MOGĄ BYĆ TRAKTOWANE JAKO AKTUALNA DOKUMENTACJA BUDOWLANA.
- POZA ROZWIĄZANIAMI PRZYJĘTAMI W NINIEJSZYM PROJEKCIE WYKONAWCĘ OBOWIĄZUJE STOSOWANIE WSZYSTKICH NORM PAŃSTWOWYCH I BRANŻOWYCH, INNYCH PRZEPISÓW WYKONAWCZYCH ORAZ ZASAD WIEDZY I SZTUKI BUDOWLANEJ.
- WSZYSTKIE STOSOWANE MATERIAŁY I TECHNOLOGIE MUSZĄ POSIADAĆ STOSOWNE ATESITY I DOPUSZCZENIA DO STOSOWANIA W POLSCE.
- W JEDNYM PRZEKROU ŁĄCZYĆ NIE WIĘCEJ NIŻ 50% PRĘTÓW PODŁUŻNYCH
- NINIEJSZY RYSUNEK ROZPATRYWAĆ Z POZOSTAŁYMI RYSUNKAMI BRANŻY KONSTR. I ARCH.

BIK-ZELBET	•
BIK-STAL	•
BIK-BASE	•

<div><div><div>ABC Pracownia Projektowa</div><div>Bożena Noszka</div></div><div><div>project</div><div><div><div></div><div>Bece</div></div></div></div></div>									
ul. Rosewellia 69/11		41-800 Zabrze		tel. 609-228-618		tel. 603-704-970		biuro@abccontum-dom.pl	
INWESTOR		SIM ŚLĄSK PÓŁNOC SP. Z O.O. UL. PASIECZNA 2, 42-700 LUBLINIEC							
STANOWISKO		IMIĘ I NAZWISKO		UPRAWNIENIA		PODPIS			
GŁÓWNY PROJEKTANT		mgr inż. Ireneusz WOLNIK		SLK/1823/PWOK07					
PROJEKTANT									
SPRAWDZIK		inż. Piotr Motyka		SLK0888/PWOK05					
TYTUŁ		SKALA		1:25		BRANŻA		KONSTR.	
BUDOWA BUDYNKU MIESZKALNEGO WIELORODZINNEGO WRAZ Z INFRASTRUKTURĄ TOWARZYSZĄCĄ		FAZA		PTW		DATA		09/2024	
		SYGNATURA PROJEKTU		NR RYS.		DATA ZMIANY		K33	
		ZMIANA							
ADRES		UL. LUBLINIECKA 42-772 PAWONKÓW DZIAŁKA NR. 2707/07_2.0008.ar_1.623/6							
TRESC RYSUNKU		POZ. 4.3.7 - N1 Nadproże 162cm							